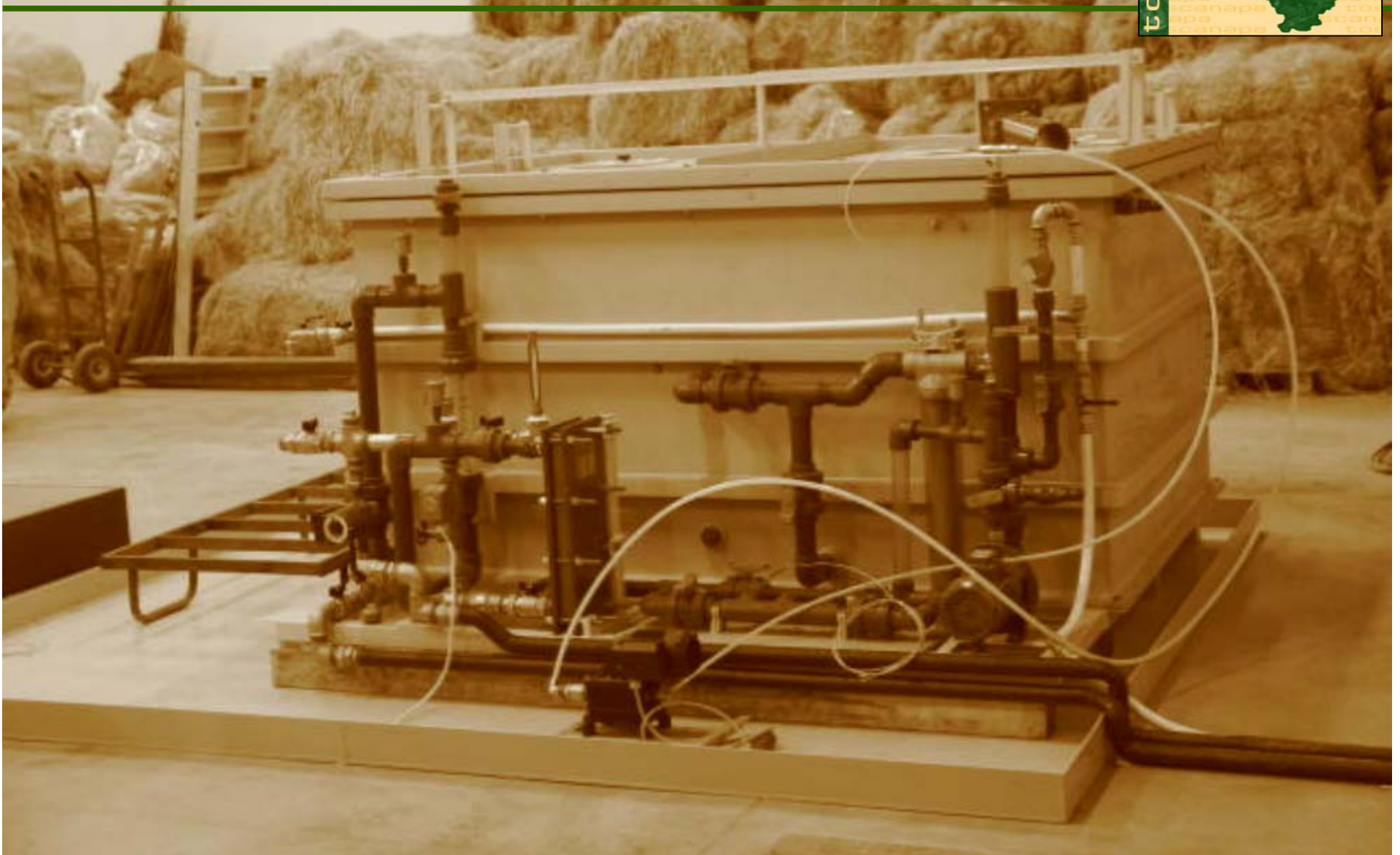


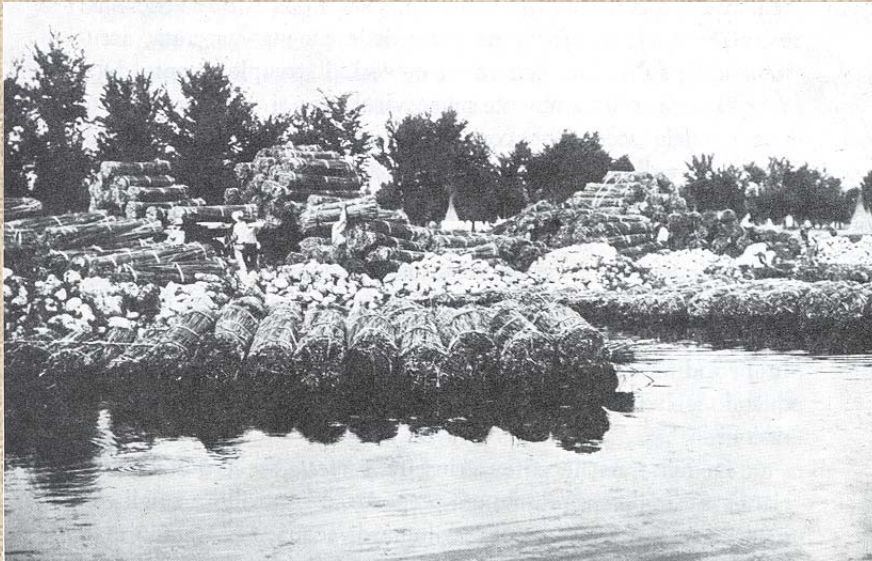


Toscana





Macerazione tradizionale



Vasche di acqua per la macerazione della canapa



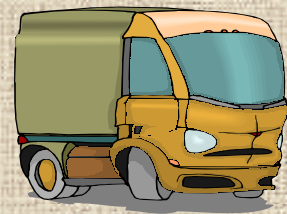
Macerazione ancora in uso
nei paesi dell'est



Limite del trasporto degli steli

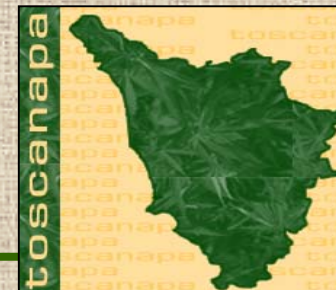


Max 50 Km





Schema di macerazione industriale





Scelta dei campioni



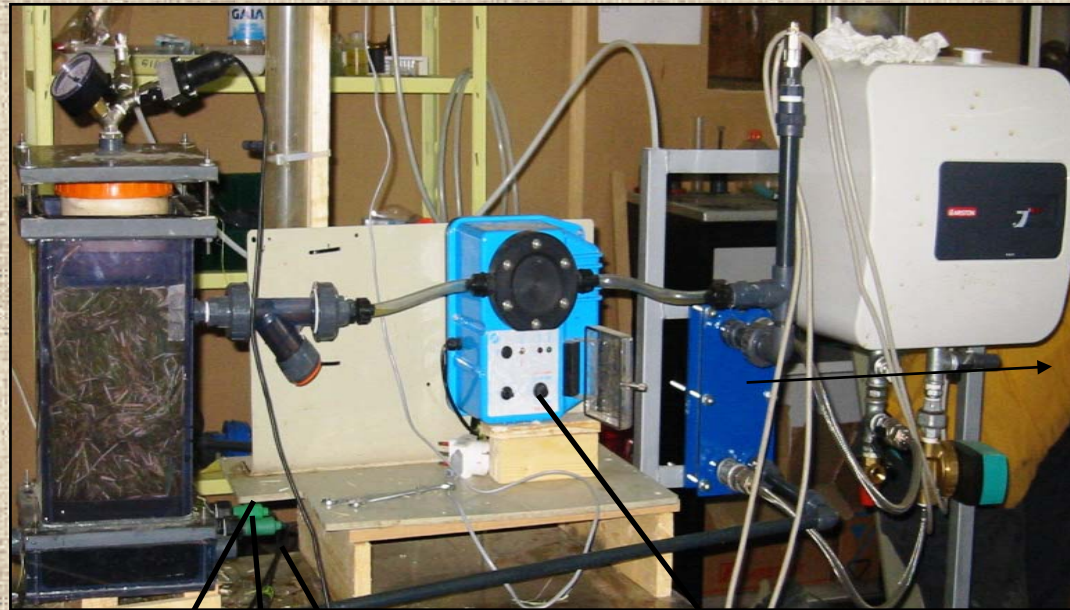
“Fibra corta”



Mannelle di “fibra lunga”



Vasca piccola per "fibra corta"



Riscaldamento
vasca di
macerazione
(35°C)

Ph

Rx

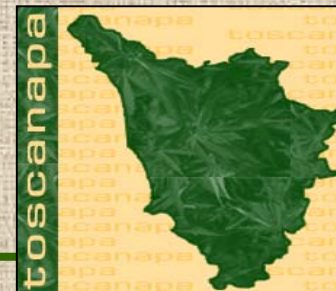
Termometro

Pompa ad impulsi





Vasca media per "fibra lunga"



INOCULAZIONE VASCA

